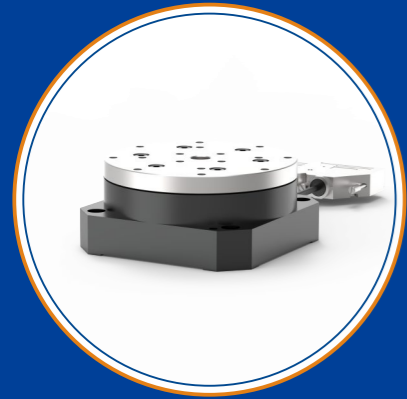


FMSR-DHA系列 高性能直驱旋转台

FMSR-DHA High Performance Direct Drive Rotary Stage

FMSR65DHA FMSR118DHA
FMSR180DHA FMSR230DHA



- 台面直径涵盖范围广
从65mm-230mm, 更大尺寸台面可定制
- 进口直驱电机封装
- 高精度轴承封装
- 超静音旋转台
适用于实验室环境与高性能要求的工业场所
- 免费标准版SDK
Window、Linux环境下支持多种开发语言:C/C++、C#、Matlab、LabVIEW等
- 高性能控制器
实现圆弧插补, 直线插补, 位置记忆任意图形导入
- 可选配EtherCAT总线控制

| 产品应用 APPLICATION FIELDS

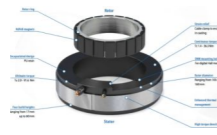
- 光路切换 Optical Path Switching
- 工业CT Industrial CT
- 半导体检测 Semiconductor Inspection
- 机器视觉 Machine Vision
- 医疗医美 Medical Beauty

| 产品简介 OVERVIEW

FMSR-DHA系列是采用绝对值编码器有铁芯电机。与原来的 FMSR-DH 系列相比, FMSR-DHA系列不惧怕灰尘和油污等恶劣的应用环境。且使用的是绝对值编码器, 而不是增量值编码器。

FMSR-DHA series adopts absolute encoder with iron core motor. Compared with the original FMSR-DH series, the FMSR-DHA series is not afraid of harsh application environments such as dust and oil. And using the absolute value encoder, rather than the incremental encoder.

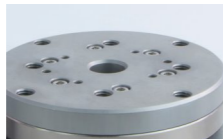
| 设计细节 FEATURES



电机直接驱动负载
0传动机构误差

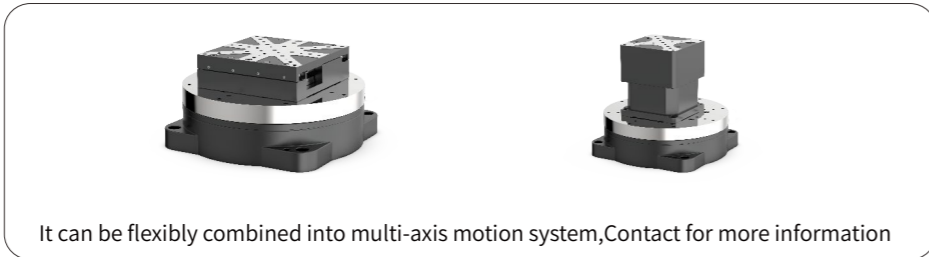


进口交叉滚子轴承
高精度, 大承载



不锈钢研磨安装面
0.002mm平行度

| 组合搭配 TYPICAL ASSEMBLY



| 相关产品 RELATED PRODUCTS



| 产品参数 SPECIFICATIONS

Model	FMSR65DHA	FMSR118DHA	FMSR180DHA	FMSR230DHA
行程 Travel(°)	360	360	360	360
负载 Load Capacity(Kg)[1]	5	10	20	40
负载(倒装/侧装) Load Capacity(Inverted / Wall Mounting)(Kg)	2	5	10	20
分辨率 Resolution(°)	0.0007	0.0007	0.0007	0.0007
最小步进量 Min.Incremental Motion(°)[2]	0.001	0.001	0.001	0.001
单向重复定位精度/保证值 Unidirection Repeatability[3]/Guaranteed(°)[4]	±0.003 or 0.006	±0.003 or 0.006	±0.003 or 0.006	±0.003 or 0.006
单向重复定位精度/典型值 Unidirection Repeatability/Typical(°)	±0.002 or 0.004	±0.002 or 0.004	±0.002 or 0.004	±0.002 or 0.004
双向重复定位精度/保证值 Bi-Directional Repeatability/Guaranteed(°)	±0.005 or 0.01	±0.005 or 0.01	±0.005 or 0.01	±0.005 or 0.01
双向重复定位精度/典型值 Bi-Directional Repeatability/Typical(°)	±0.004 or 0.008	±0.004 or 0.008	±0.004 or 0.008	±0.004 or 0.008
定位精度/保证值 Accuracy[3]/Guaranteed(°)	±0.01 or 0.02	±0.01 or 0.02	±0.01 or 0.02	±0.01 or 0.02
定位精度/典型值 Accuracy/Typical(°)	±0.005 or 0.01	±0.005 or 0.01	±0.005 or 0.01	±0.005 or 0.01
最大速度 Max.Speed(°/s)[5]	3600	1800	1800	1800
端跳/保证值 Face Runout/Guaranteed(μm)	5	5	5	5
径跳/保证值 Radial Runout/Guaranteed(μm)	5	5	5	5
重量 Weight(Kg)	0.85	2.2	15	15

※ 备注

[1]: 垂直负载。

[2]: 最小运动增量不等同于分辨率, 最小运动增量是指运动系统在连续、稳定情况下能够移动的最小量。一般来说, 系统分辨率远小于最小运动增量。考虑传动结构和编码器对系统误差的影响, 直线电机位移台与步进电机位移台相比, 其最小运动增量更加接近于分辨率。

[3]: 精度测量数据是平台在水平放置的情况下使用激光干涉仪测量的数据, 测量标准参照GB/T17421-2000。

[4]: 典型值和保证值的区别见技术指南。

[5]: 最大速度为典型值, 根据负载和控制器的不同会有区别。

FMSR-DHA系列 高性能直驱旋转台

FMSR-DHA High Performance Direct Drive Rotary Stage

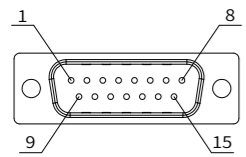
FMSR65DHA FMSR118DHA
FMSR180DHA FMSR230DHA



接线定义 HARDWARE CONNECTION

电机接口 Motor wiring diagram

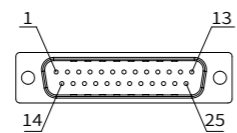
针脚	定义
1	U
2	/
3	V
4	/
5	W
6	/
7	PE
8	/
9-15	/



DB15公头(跳线)

反馈接口 Encoder wiring diagram

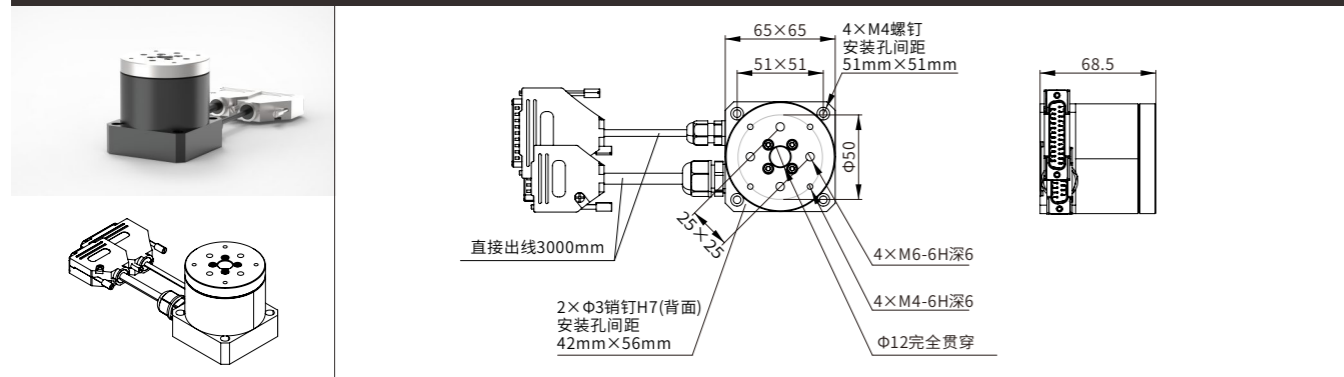
针脚	定义	针脚	定义
1	5V+	14	5V+
2	0V	15	0V
3	SD+/PS+	16	/
4	SD-/PS-	17	/
5	A+ (DATA+)	18	/
6	A- (DATA-)	19	/
7	B+ (CLK+)	20	/
8	B- (CLK-)	21	/
9	Z+	22	24V+
10	Z-	23	/
11	HA	24	/
12	HB	25	24V-
13	HC		



DB25公头(跳线)

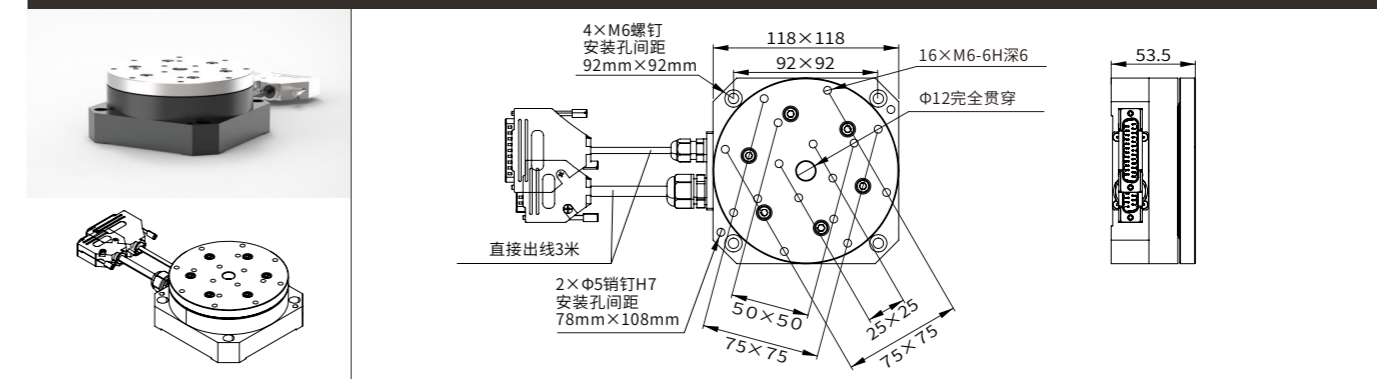
产品图纸 DIMENSIONS

FMSR65DHA

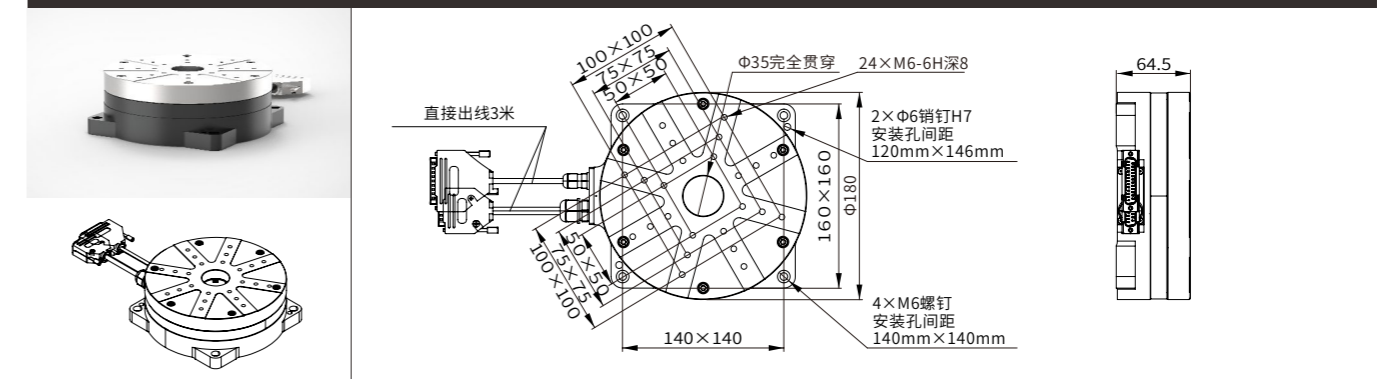


产品图纸 DIMENSIONS

FMSR118DHA



FMSR180DHA



FMSR230DHA

