

FMSR系列 步进电机旋转台

FMSR Stepper Motor Rotary Stage

FMSR60 FMSR100 FMSR150
FMSR200 FMSR300



- 台面直径涵盖范围广
60mm、100mm、150mm、200mm、
300mm

- 低使用成本设计

- 精密蜗轮蜗杆传动

- 免费标准版SDK

Window、Linux环境下支持多种开发
语言：C/C++、C#、Matlab、LabVIEW等

产品应用 APPLICATION FIELDS

- 论证测试 Argument Test

- 演示实验 Demo Experiment

- 高端教学实验
High-end Teaching Experiment

- 普通实验仪器设备
Ordinary Experimental Equipment



产品简介 OVERVIEW

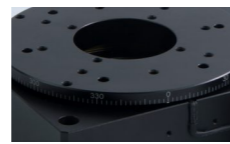
针对一些精度要求相对较低的应用场景，菲克科技保留了传统“步进电机+蜗轮蜗杆”结构旋转台，它们作为我们主打直驱旋转台之外的一个选择方案。作为一款经济型旋转台，采用上海鸣志电机配合菲克科技高性能控制器，能够很好地应用于一些有适当精度要求的场合。

For some application scenarios with relatively low accuracy requirements, Feinixs retains the traditional "stepper motor + worm gear" structure rotary stage as an alternative to our main direct drive rotary stage. As an economical stage, the structure of Shanghai moons' motor combined with Feinixs high performance controller can be well applied to some occasions with appropriate accuracy requirements.

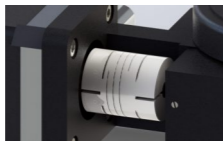
设计细节 FEATURES



精密蜗轮蜗杆传动
消间隙设计，运行空回小



激光刻划标尺
标尺可相对台面转动
方便初始定位和读数



高品质弹性联轴节
传动同步，消偏性能好
大大降低了偏心扰动且噪音小



镀金实心针接口
确保电气连接万无一失

组合搭配 TYPICAL ASSEMBLY



It can be flexibly combined into multi-axis motion system, Contact for more information

产品参数 SPECIFICATIONS

Model	FMSR60	FMSR100	FMSRR150	FMSR200	FMSR300
行程 Travel(°)	360	360	360	360	360
负载 Load Capacity(Kg)	10	25	30	40	50
分辨率 Resolution(°)	0.005	0.005	0.005	0.005	0.005
最小步进量 Min.Incremental Motion(°)	0.01	0.01	0.01	0.01	0.01
双向重复定位精度 Bi-Directional Repeatability(°)	±0.01 or 0.02	±0.01 or 0.02	±0.01 or 0.02	±0.01 or 0.02	±0.01 or 0.02
定位精度 Accuracy(°)	±0.05 or 0.1	±0.05 or 0.1	±0.05 or 0.1	±0.05 or 0.1	±0.05 or 0.1
最大速度 Max.Speed (°/s)	25	20	25	25	20
重量 Weight(kg)	0.95	2.2	5	8.5	13

※ 备注

[1]: 垂直负载。

[2]: 最小运动增量不等于分辨率，最小运动增量是指运动系统在连续、稳定情况下能够移动的最小量。一般来说，系统分辨率远小于最小运动增量。考虑传动结构和编码器对系统误差的影响，直线电机位移台与步进电机位移台相比，其最小运动增量更加接近于分辨率。

[3]: 精度测量数据是平台在水平放置的情况下使用激光干涉仪测量的数据，测量标准参照GB/T17421-2000。

[4]: 最大速度为典型值，根据负载和控制器的不同会有区别。

相关产品 RELATED PRODUCTS



FMC01-03



FMC01-NANO



FMC01-Mini03



位移台信号控制线

FMSR系列 步进电机旋转台

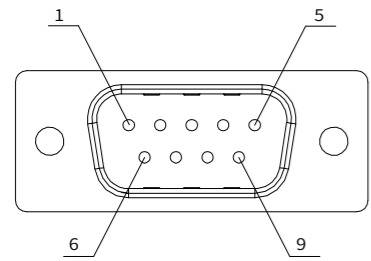
FMSR Stepper Motor Rotary Stage

FMSR60 FMSR100 FMSR150
FMSR200 FMSR300



I 接线定义 HARDWARE CONNECTION

电气接口 Electric wiring diagram

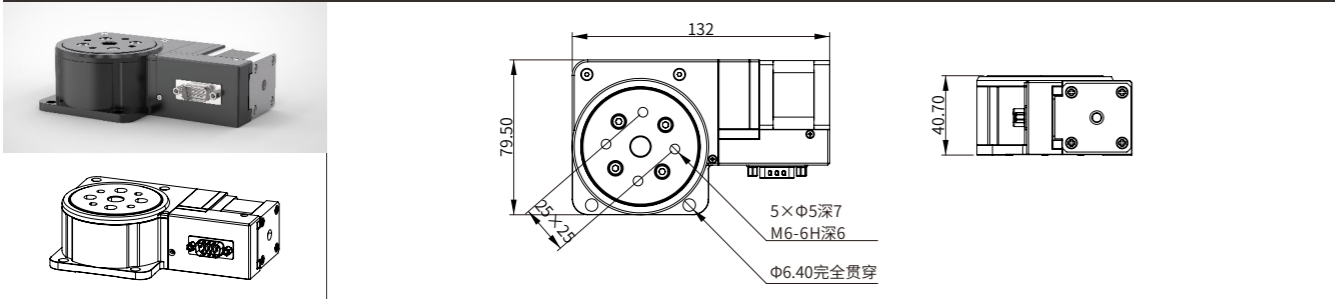


DB9公头

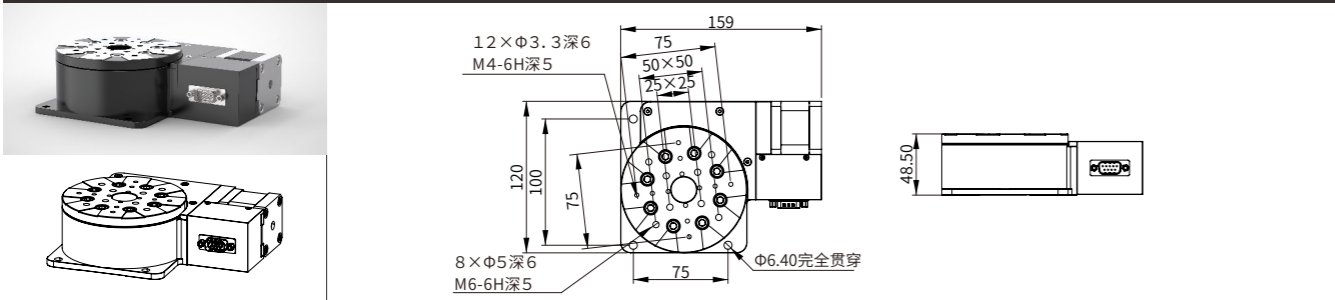
针脚	定义
1	24V+
2	近端限位
3	零点
4	远端限位
5	24V-
6	A+
7	A-
8	B+
9	B-

I 产品图纸 DIMENSIONS

FMSR60

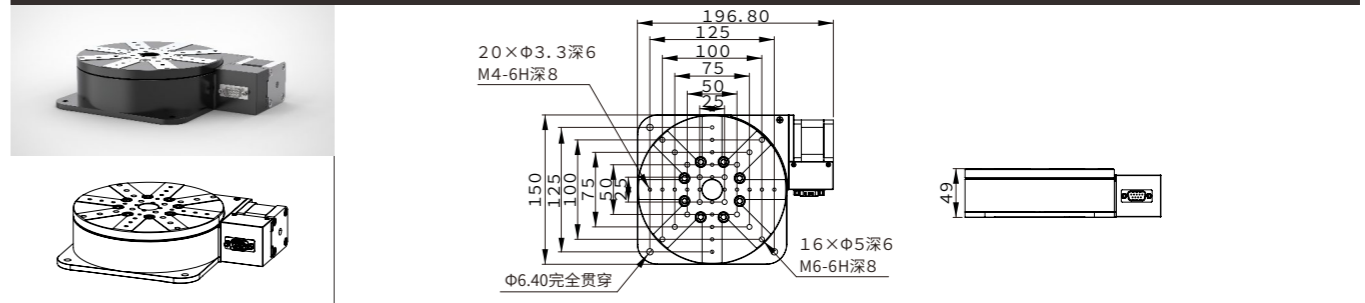


FMSR100

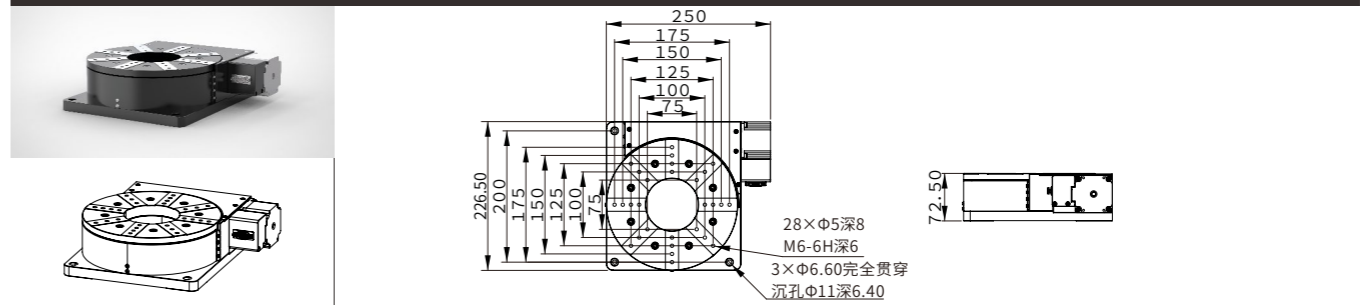


I 产品图纸 DIMENSIONS

FMSR150



FMSR200



FMSR300

