

FMC01系列 步进电机控制器

FMC01 Series Stepping Motor Controller

FMC01-01/02/03/04/05/06
FMC01-01/02/03/04/05/06H
FMC01-MINI/MINI03 FMC01-NANO



- 免费标准版SDK
Window、Linux环境下支持多种开发语言:C/C++、C#、Matlab、LabVIEW等
- 高性能控制器
实现圆弧插补,直线插补,位置记忆任意图形导入
- 可选配EtherCAT总线控制

产品简介 OVERVIEW

步进控制器秉承菲克科技简洁易用的设计风格,为不同的应用场景提供了多种选择:H-高性能版能进行多种复杂的运动;Nano-可以放在手心的控制器;MINI-减小体积的同时提供多种外设设备扩展;标准版-内置触摸屏,开机即用。菲克提供功能丰富的配套软件对位移台进行控制。也可以通过我们提供的标准SDK或通讯协议进行二次编程开发,进行位移台控制。

Adhering to the simple and easy-to-use design style of Feinixs, the stepping controller provides a variety of options for different application scenarios: H - high-performance version can perform a variety of complex movements; Nano - controller that can be placed in the palm of your hand; MINI-provides a variety of peripheral device expansion while reducing the size; standard version-built-in touch screen, ready to use after booting. Feinixs provides feature-rich supporting software to control the displacement stage, You can also carry out secondary programming development through the standard SDK or communication protocol provided by us, and then control the displacement stage.

产品参数 SPECIFICATIONS

Model	FMC01-01/02/03/04/05/06	FMC01-01/02/03/04/05/06H	FMC01-MINI/MINI03	FMC01-NANO
电机类型 Motor Type	Stepper Motor	Stepper Motor	Stepper Motor	Stepper Motor
轴数 Axles	01/02/03/04/05/06	01/02/03/04/05/06	01/03	01
控制环(开/闭) Loops(Open/Close)	Open Loops	Open Loops	Open Loops	Open Loops
运动功能 Function of Motion	P to P,Homed Relative Move ABS Move	P to P,Homed Relative Move,ABS Move Interpolation motion(Line, Circle) I/O Control,Position Trigger	P to P,Homed Relative Move ABS Move	P to P,Homed Relative Move ABS Move
脉冲频率 Pulse Frequency	200K	10M	200K	2M
触摸屏 HMI	Included	Included	Optional	/
手轮 Hand Wheel	Optional	Optional	Optional	/
通讯接口 Communication Port	RS232	RS232/Ethernet	RS232	RS485

产品特点 ADVANTAGE

FMC01-01/02/03/04/05/06

- 标配触摸屏,程序界面简洁易上手,不需电脑也能控制位移台
- 采用32位DSP处理器
- 1-6轴联动控制功能
- 多种运动模式选择:点动、相对运动、绝对运动,往返运动
- 任意位置坐标清零
- 具有断电坐标保存功能
- 提供标准控制软件,即开即用,也可以使用SDK自行编程控制

FMC01-MINI/MINI03

- 结构紧凑,配置丰富,可外接触摸屏、手轮
- 采用32位DSP处理器
- 1-3轴联动控制功能
- 多种运动模式选择:点动、相对运动、绝对运动,往返运动
- 任意位置坐标清零
- 具有断电坐标保存功能
- 提供标准控制软件,即开即用,也可以使用SDK自行编程控制

FMC01-01/02/03/04/05/06H

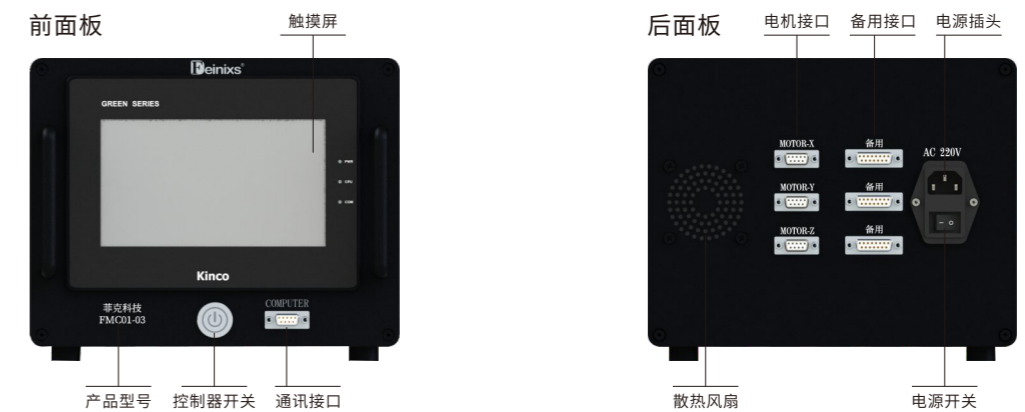
- 具备标准版(FMC01-01/02/03/04/05/06)所有功能
- 每轴最大输出脉冲频率 10MHz
- 支持直线插补、任意圆弧或空间圆弧插补、螺旋插补、椭圆插补
- 支持电子凸轮、电子齿轮、位置锁存、同步跟随、虚拟轴等功能
- 输出口最大输出电流可达 300mA,可直接驱动部分电磁阀
- 提供标准控制软件,即开即用,也可以使用SDK自行编程控制

FMC01-NANO

- 结构极致小巧
- 多种运动模式选择:点动、相对运动、绝对运动,往返运动
- 任意位置坐标清零
- 提供标准控制软件,即开即用,也可以使用SDK自行编程控制

面板示意图 PANEL

FMC01-01/02/03



FMC01系列
步进电机控制器

FMC01 Series Stepping Motor Controller

FMC01-01/02/03/04/05/06

FMC01-01/02/03/04/05/06H

FMC01-MINI/MINI03 FMC01-NANO

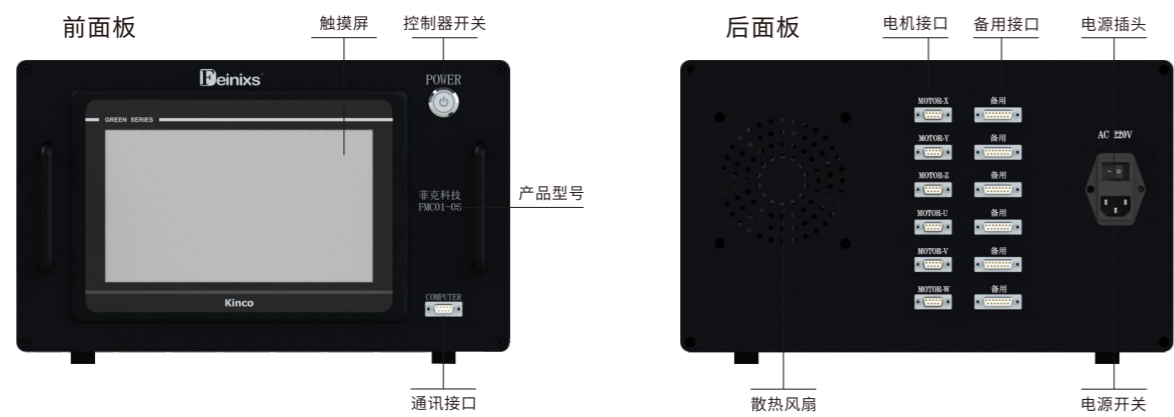


面板示意图 PANEL

FMC01-01/02/03H



FMC01-04/05/06

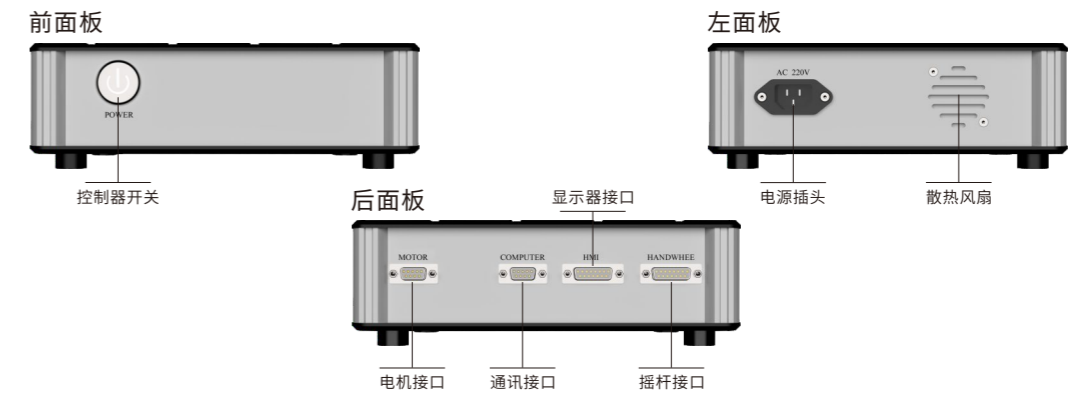


FMC01-04/05/06H

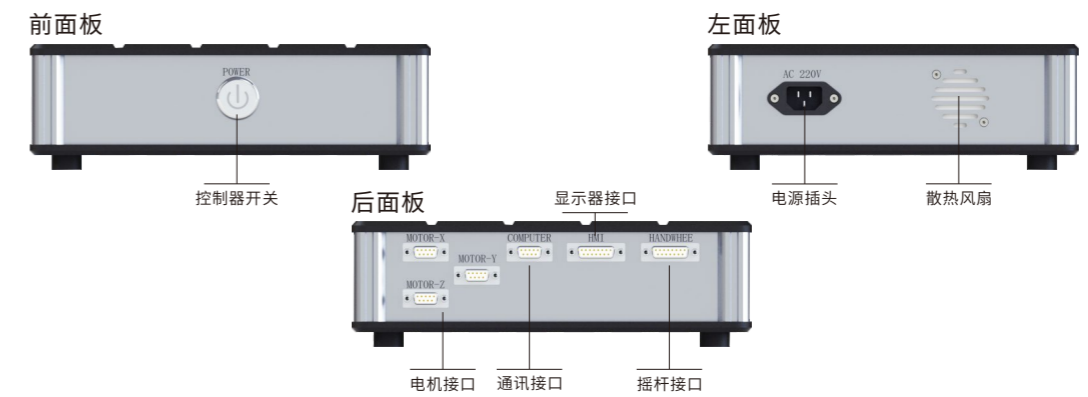


面板示意图 PANEL

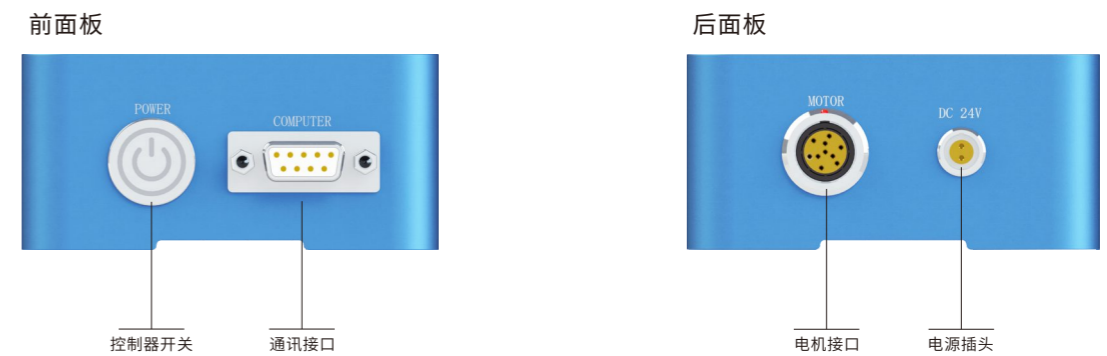
FMC01-MINI



FMC01-MINI03



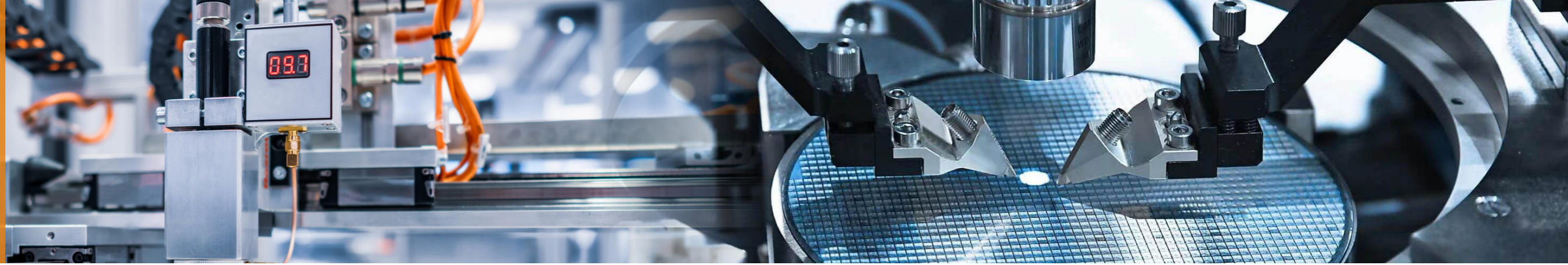
FMC01-NANO



FMC01系列 步进电机控制器

FMC01 Series Stepping Motor Controller

FMC01-01/02/03/04/05/06
FMC01-01/02/03/04/05/06H
FMC01-MINI/MINI03 FMC01-NANO



配套软件 SOFTWARE

FMC01系列控制器均配有菲克科技独立开发的控制软件,可以通过PC上位机安装使用。软件基本功能齐全,设置简单,适合绝大多数客户使用。



FMC01-03软件界面

FMC01-NANO软件界面

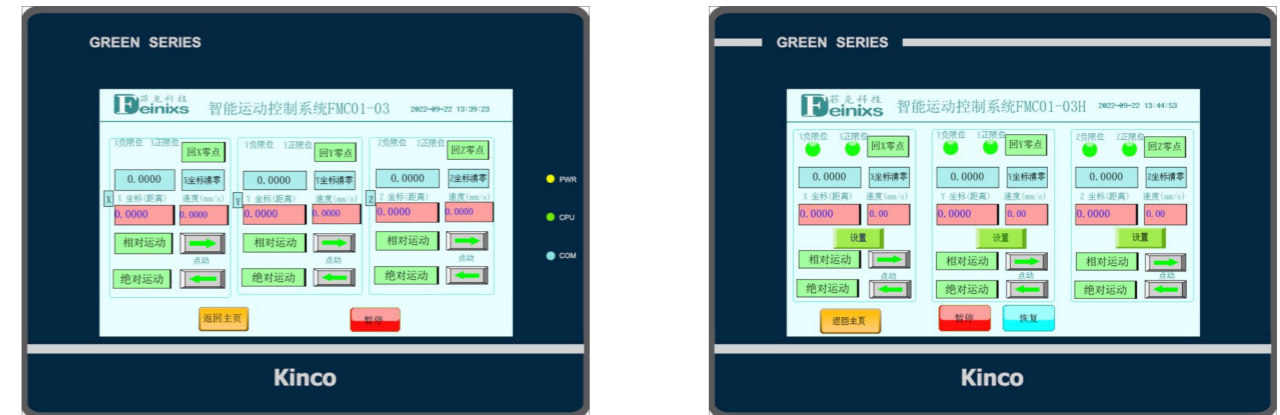
SDK开发包

菲克科技提供的SDK软件开发包是为了客户对Feinixs的运动控制产品进行二次开发时使用。SDK采用C#进行开发,对控制协议进行了封装,用户不需要了解具体控制协议就可以进行快速编程。SDK开发包提供DLL函数库,支持C#、Labview、Matlab、C++并提供Demo程序。函数库同时提供WINDOWS和LINUX的支持。函数库针对于所有型号的控制器的。



Demo程序界面

控制器开机界面



FMC01-03开机界面

FMC01-03H开机界面



FMC01-06开机界面

配套产品 RELATED PRODUCTS



FMC01系列
步进电机控制器

FMC01 Series Stepping Motor Controller

FMC01-01/02/03/04/05/06

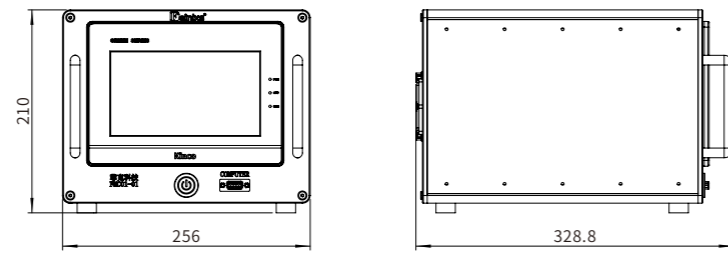
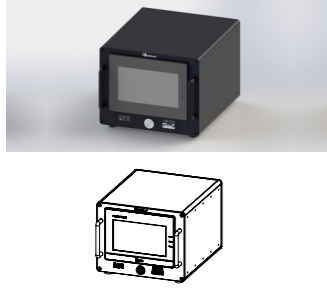
FMC01-01/02/03/04/05/06H

FMC01-MINI/MINI03 FMC01-NANO

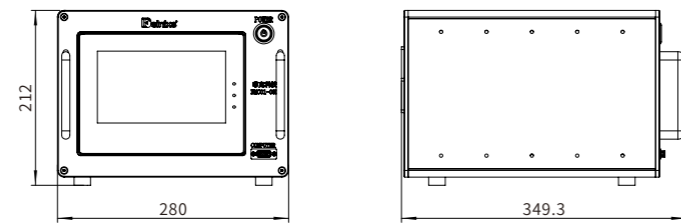
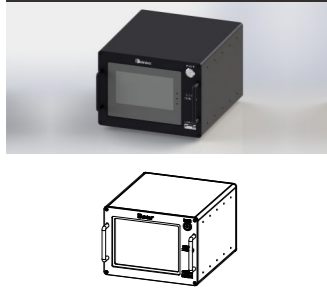


产品图纸 DIMENSIONS

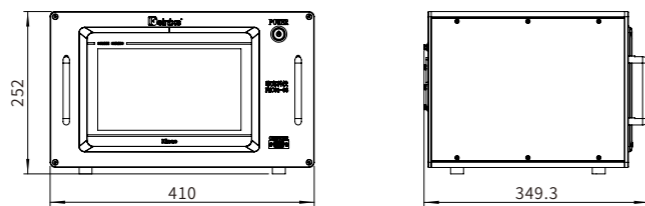
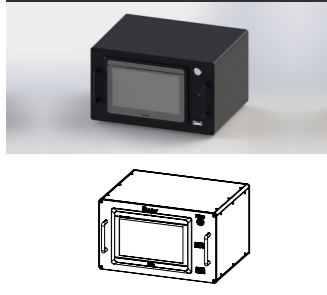
FMC01-01/02/03



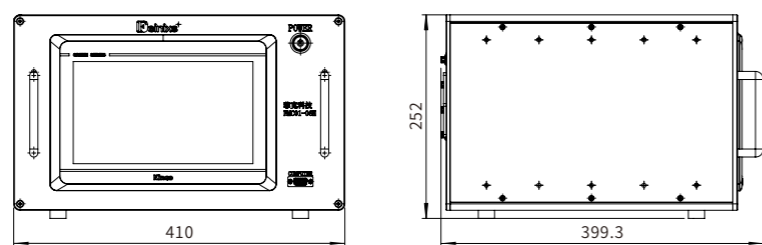
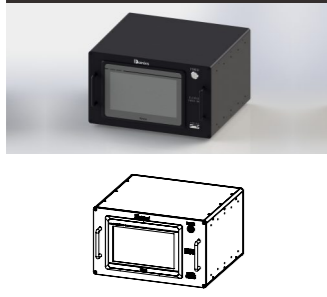
FMC01-01/02/03H



FMC01-04/05/06

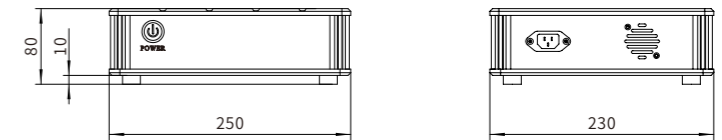
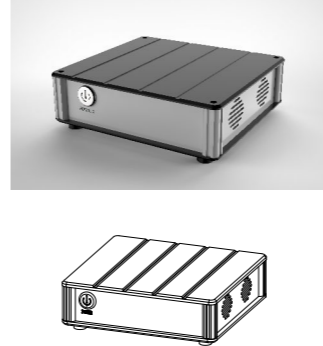


FMC01-04/05/06H

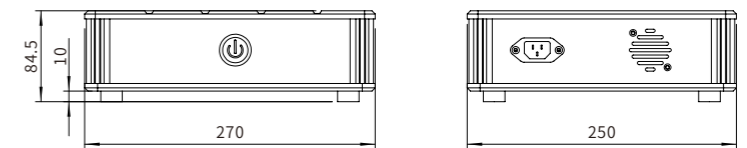


产品图纸 DIMENSIONS

FMC01-MINI



FMC01-MINI03



FMC01-NANO

